

Descripción general de Enterprise

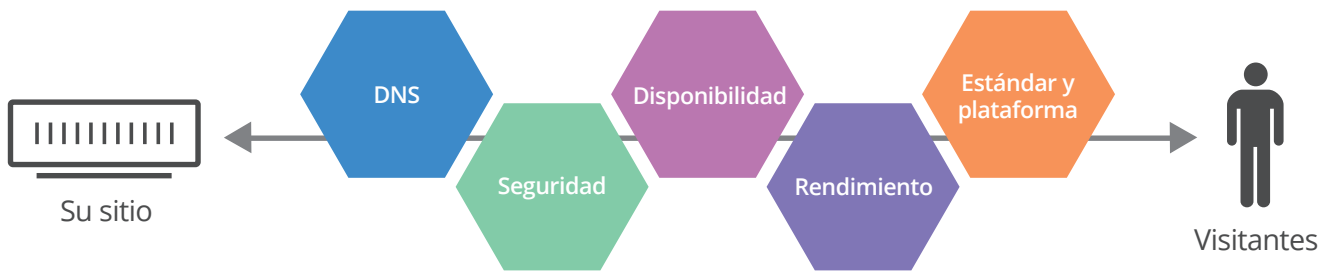
Ventajas y funciones del
plan Enterprise de Cloudflare

En este documento se resumen las ventajas y las funciones del plan Enterprise de Cloudflare.

Estado de la web

Actualmente, su sitio web es su empresa. Sin embargo, administrar un sitio web es más complicado que nunca. El carácter abierto de la web es también su punto débil, ya que los atacantes pueden apuntar a vulnerabilidades en diferentes capas y protocolos. No obstante, no puede sacrificar el rendimiento bloqueando todos los posibles vectores de ataque. Además, necesita una solución sencilla, asequible y que funcione en una serie de redes y dispositivos móviles y de escritorio.

Cloudflare puede proteger su sitio web, hacer que funcione más rápidamente y mejorar la disponibilidad con un sencillo cambio en el DNS. Hemos rediseñado toda la pila tecnológica de las capas de red, hardware y software para crear un servicio de proxy inverso en una red global con alta disponibilidad. Al proporcionar esta función como servicio de nube, conseguimos que ahorre tiempo, dinero y molestias. Los visitantes de su web están más protegidos y satisfechos mientras usted continúa beneficiándose de nuestra constante innovación y las experiencias web transformadoras que le ofrecemos.

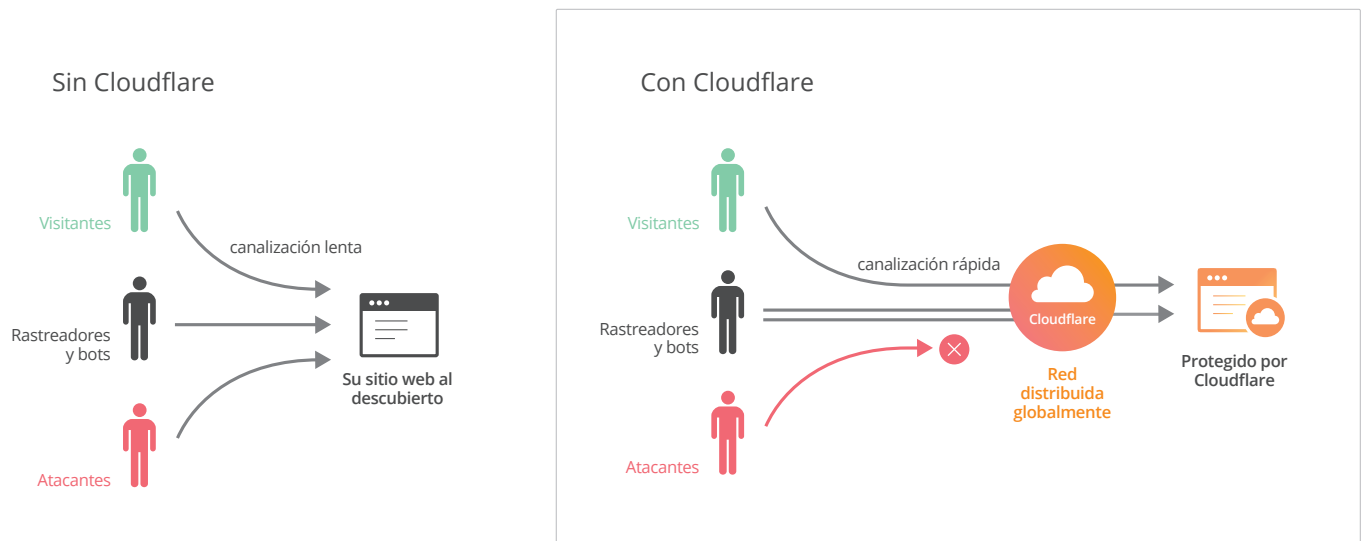


Cloudflare puede administrar una amplia gama de funciones para las que antes se requerían varias soluciones diferentes.

De un vistazo

- Más de 2500 millones de direcciones IP exclusivas
- 5,5 millones de sitios web y cada día más
- Red global que sirve miles de millones de visualizaciones de páginas al día.
- Base de clientes diversa que incluye destacados sitios web dirigidos a consumidores, agencias gubernamentales y empresas.

Ventajas y funciones de Cloudflare



SEGURIDAD

Cloudflare protege las propiedades de su web contra ataques de denegación de servicio distribuido (DDoS) y otras amenazas de Internet antes de que lleguen a su servidor. Hace poco conseguimos mitigar un ataque de 300 Gbps dirigido contra uno de nuestros clientes; un ataque que el New York Times calificó como "el mayor de la historia".

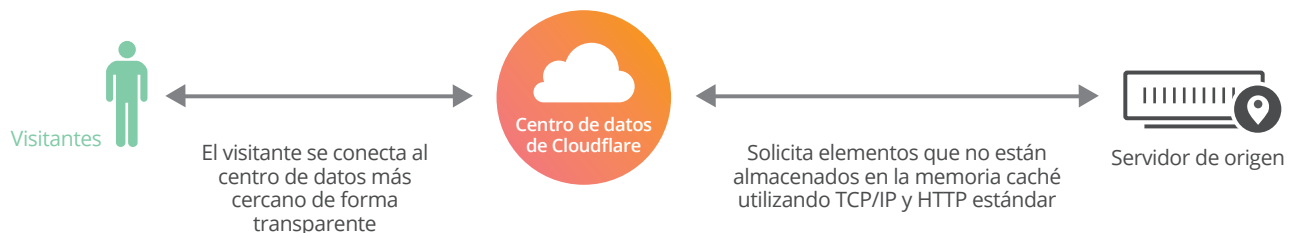
- **Mitigación de DDoS avanzada.** Ofrecido como solución en el perímetro de la red, nuestro servicio pudo mitigar ataques DDoS, incluidos aquellos que se dirigían a protocolos UDP e ICMP, SYN/ACK, amplificación de DNS y ataques de capa 7.
- **Firewall de aplicaciones web dinámicas.** Nuestro firewall de aplicaciones web (WAF) ejecuta de forma predeterminada los conjuntos de reglas de Cloudflare y OWASP ModSecurity, protegiendo así contra ataques de inyección SQL, de scripts entre sitios (XSS) y específicos de aplicaciones. Importe o escriba su propio conjunto de reglas, o bien añada otras desarrolladas por expertos del sector. Las nuevas reglas comienzan a aplicarse en menos de 30 segundos.
- **SSL sencillo.** SSL añade una capa extra de seguridad para su sitio web. Cloudflare funciona con sitios compatibles con SSL y administra la terminación SSL sin costes adicionales y sin necesidad de usar otro hardware. Además, puede añadir sus propios certificados SSL u otros gestionados por Cloudflare.
- **Efecto de red.** Con nuestra red de más de 5,5 millones de sitios web y puntuación de reputación dinámica en más de 2000 millones de direcciones IP al mes, vemos los ataques producirse en tiempo real y desplegamos al instante nuestros conocimientos para proteger a todos los clientes.
- **Informes en línea y en tiempo real.** Cloudflare le muestra la lista de amenazas que se han detenido antes de alcanzar su sitio web, como rastreadores de motores de búsqueda, bots y visitantes potencialmente maliciosos.

RENDIMIENTO

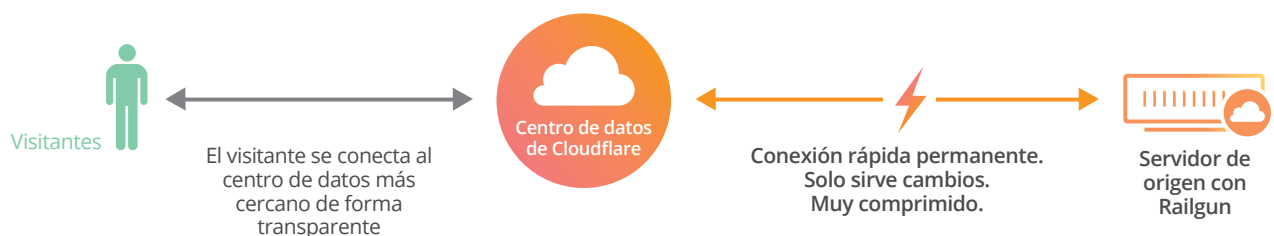
Almacenamos en la memoria caché el contenido estático, agilizamos el contenido dinámico y facilitamos la optimización del contenido saliente. Cloudflare es algo más que una red de entrega de contenido (CDN) tradicional: además de acercar el contenido a los visitantes del sitio, también lo optimiza en función de las necesidades de su dispositivo, navegador y ancho de banda.

- **Almacenaje en caché del contenido estático.** La tecnología de Cloudflare crea la caché en función del tráfico y los objetos de su sitio que se pueden servir de forma segura. Use las reglas de página para personalizar las páginas individualmente y realizar purgas de archivos concretos cuando tenga que actualizar su contenido rápidamente.
- **Agilización del contenido dinámico: Railgun.** Railgun es un servicio de optimización de WAN que garantiza la rapidez de la conexión entre su servidor de origen y la red de Cloudflare. Consigue un nivel de compresión de hasta un 99,6 % solo enviando las diferencias entre solicitudes dinámicas subsiguientes. Sin necesidad de marcar el contenido, realizar configuraciones o cambiar el código.

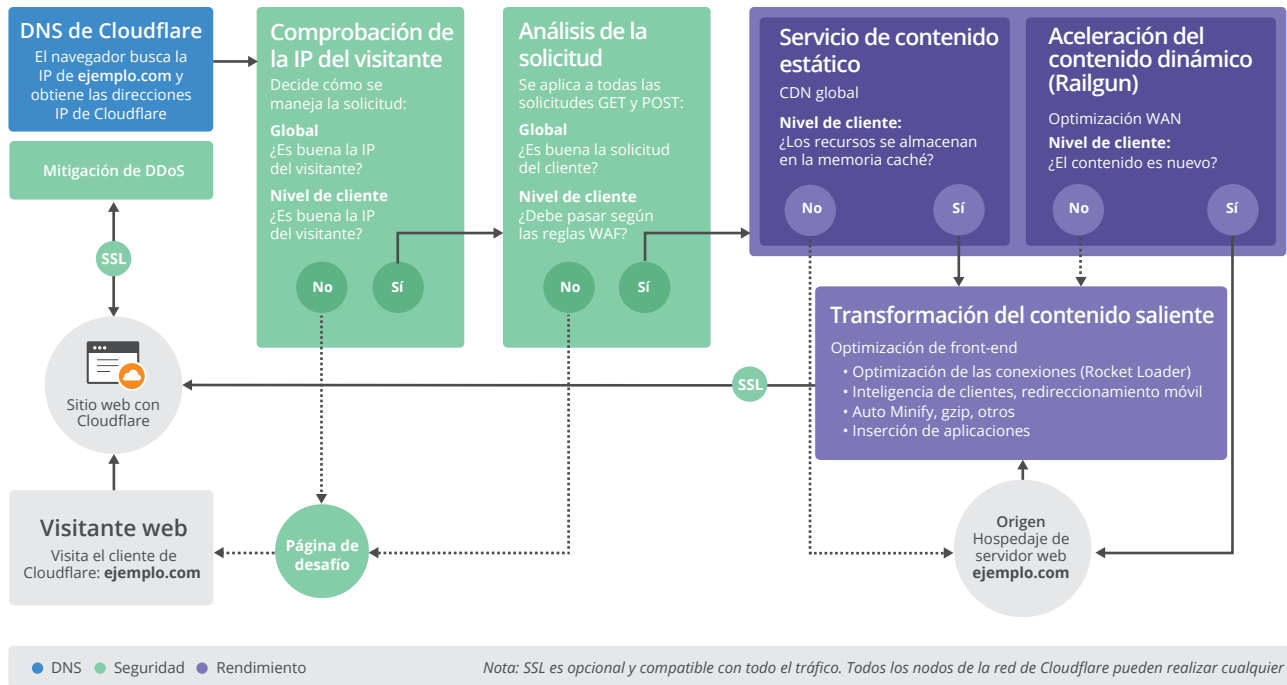
Sin Railgun



Con Railgun



- **Gran variedad de optimizaciones de front-end.** Con un solo clic, los clientes de Cloudflare pueden optimizar el contenido de diferentes maneras, que van desde la eliminación de caracteres innecesarios de HTML, CSS y JavaScript a la reducción de las conexiones necesarias para servir widgets de terceros (por ejemplo, Facebook, Twitter, servidores de publicidad, etc).
- **Inteligencia de clientes.** Cloudflare detecta automáticamente el tipo de navegador y conexión que utiliza un visitante y ofrece su contenido de la forma más rápida posible. Sus páginas tienen el mismo aspecto de antes, incluidas las posibles versiones móviles, pero se optimizan para el entorno móvil o de escritorio del visitante de la web.
- **Elaboración de informes.** Podrá ver las ventajas concretas de velocidad y el ahorro con un informe analítico personalizado de Cloudflare.



DISPONIBILIDAD

Poseemos y operamos todo nuestro equipo, con relaciones directas con nuestros diferentes proveedores de ancho de banda de subida. Administrar nuestro propio servicio nos permite tener un mayor control del diseño y la funcionalidad de la red, y esto se traduce en un dominio eficaz del flujo en todos los niveles.

- **Redundancia y recuperación ante desastres en todas las capas.** No hay un solo punto débil, desde los centros de datos a los servidores y los proveedores de red.
- **Equilibrio de carga automático.** Enviamos automáticamente el tráfico al siguiente servidor disponible en caso de que el primero está inoperativo o sobrecargado.
- **Protección en línea.** Gracias a nuestra función Always Online, conservamos una copia sencilla y estática de su sitio web, incluso aunque sus servidores estén inoperativos.
- **Acuerdo de nivel de servicio del 100 % de tiempo de funcionamiento.** Los servicios Enterprise de Cloudflare están asegurados con un acuerdo de nivel de servicio del 100 % de tiempo de funcionamiento. Además, el acuerdo de nivel de servicio de Enterprise incluye penalizaciones adicionales para interrupciones del servicio.

DNS

Los servidores DNS autoritativos están incluidos en el servicio. Nuestro DNS global, que se encarga del 38 % de los dominios DNS gestionados, es rápido, potente y seguro.

- **Global y en crecimiento.** Nuestro servicio DNS administra el 38 % del millón de principales sitios web de Alexa¹. Utilizamos Anycast para dirigir las solicitudes de DNS; de este modo las solicitudes se destinan automáticamente al centro de datos mejor ubicado para servirlo.
- **Rápido.** Incluido constantemente entre los tres proveedores más rápidos, respondemos a las solicitudes en aproximadamente 0,005 segundos de media. Las actualizaciones duran menos de un minuto.

- **Potente.** No establecemos límites de consulta y podemos admitir millones de registros en una sola cuenta. Ofrecemos compatibilidad con dominios comodín y servidores de nombre personalizado. Además, puede elegir cómo gestionar su DNS: con API o utilizando nuestro panel de administración sencillo y centralizado.
- **Seguro.** Nuestro servicio DNS puede oponer resistencia a los mayores ataques DDoS, así como a las amenazas web más habituales. Realizamos análisis de forma automática para detectar posibles ataques y, de este modo, poder determinar cuál es la mejor respuesta: desde limitar la velocidad a bloquear o filtrar.

PRECIOS Y AHORRO

Precios previsibles y asequibles. Cloudflare ofrece una amplia variedad de funciones de seguridad, rendimiento y disponibilidad a un precio único que lo incluye todo. Decida qué servicios desea activar o desactivar.

- **Sin tarifas adicionales ni cobros por el ancho de banda.** El precio de Cloudflare proporciona a los clientes la tranquilidad de una tarifa mensual previsible y asequible. No cobramos por el ancho de banda y jamás verá cargos extra.
- **Sin costes de configuración o integración, sin tarifas ocultas.** No hay gastos adicionales más allá de la tarifa de suscripción al servicio de Cloudflare. La configuración y el mantenimiento de Cloudflare también pueden realizarse sin la ayuda de servicios profesionales.
- **Ahorro de infraestructura y ancho de banda.** No hay hardware ni software que configurar, mantener o personalizar, y se ahorra el ancho de banda que consume el tráfico perjudicial, ya que impedimos que este llegue a su servidor.

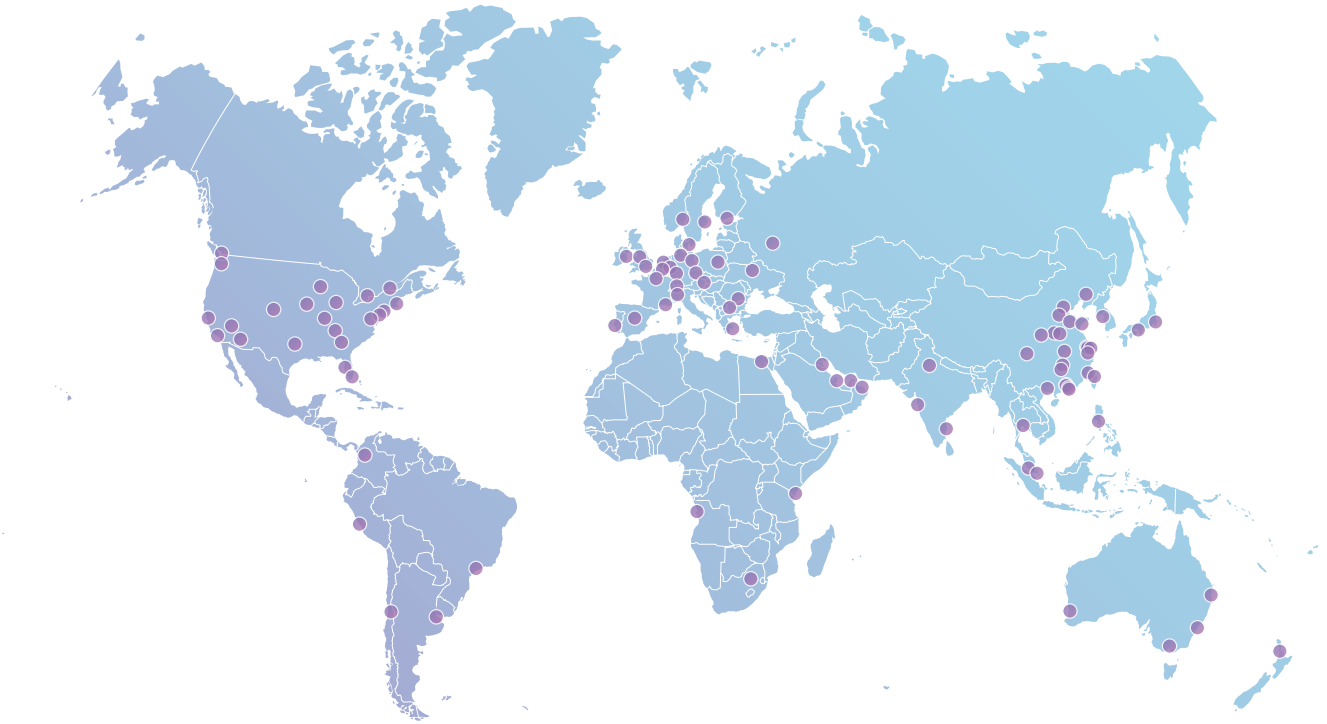
SERVICIO Y ASISTENCIA ENTERPRISE

Los clientes de Enterprise disfrutarán de asistencia las 24 horas y los 7 días de la semana, gestión de cuentas exclusiva y acceso al equipo de expertos de Cloudflare.

- **Asistencia ininterrumpida todo el año.** El servicio Enterprise de Cloudflare incluye asistencia las 24 horas, los 7 días de la semana y los 365 días del año por teléfono y correo electrónico. Además, tendrá acceso a un equipo de ticketing compartido.
- **Gestión de cuentas exclusiva y consulta para la configuración personalizada.** Cada cliente de Enterprise tiene un gestor de cuentas exclusivo siempre a su disposición que le enseñará a usar el servicio y gestionarlo.
- **Ruta de remisión a instancias superiores que incluye a expertos de Cloudflare en su equipo.** El equipo de expertos en redes, sistemas y seguridad de Cloudflare está a su disposición para diagnosticar y solucionar los problemas más graves.
- **Acceso a registros sin procesar.** Los clientes de Enterprise tienen acceso a registros sin procesar para realizar ulteriores análisis de datos del tráfico.

Red de Cloudflare

La red de Cloudflare compite con las empresas de Internet más grandes. Operamos centros de datos en todo el mundo para ayudar a que los sitios web de nuestros clientes sean más seguros, rápidos e inteligentes. Hemos creado la red desde cero y le hemos incorporado tecnologías que garantizan que podrá soportar grandes ataques DDoS, picos de tráfico y otras dificultades que surgen hoy día al administrar un sitio web.



Mapa de la red en octubre de 2016. Visite www.cloudflare.com/network para ver nuestro mapa más actualizado.

Nuestros servicios se ofrecen en la nube para evitar la instalación o gestión de software o hardware. Nuestro equipo se enorgullece de ser un socio inteligente, fiable y de confianza para nuestros clientes.

Para obtener más información acerca de Cloudflare, póngase en contacto con nosotros.

www.cloudflare.com/es

enterprise@cloudflare.com

+1 (650) 319 8930



+1 (650) 319 8930 | enterprise@cloudflare.com | www.cloudflare.com/es

© 2017 Cloudflare Inc. Todos los derechos reservados.

El logotipo de Cloudflare es una marca comercial de Cloudflare. Todos los demás nombres de empresas y productos pueden ser marcas comerciales de las respectivas empresas a las que están asociados.